



心配するより、まずは健康チェック。

4月・5月はお得なキャンペーン期間 指定の検査を無料でプレゼント!!

※詳細については、当センターにお問い合わせください。



日帰人間ドックコース

玖珠町の補助金を利用して
安く受診できます!

● 日本人間ドック協会が定めた基準検査項目で、さらに内容を充実させた健診コース

40歳以上の方は

男性 【通常料金】44,330円(税込) ↓
30,000円～33,000円(税込)

女性 【通常料金】49,940円(税込) ↓
31,000円～36,000円(税込)



日帰一般コース

玖珠町の補助金を利用して
安く受診できます!

● メタボリック症候群などの生活習慣病や、全身の状態を知るための一般的な健診コース

40歳以上の方は

男性 【通常料金】32,670円(税込) ↓
18,000円～21,000円(税込)

女性 【通常料金】38,280円(税込) ↓
19,000円～24,000円(税込)

健康管理センターの特色

1 充実の健診コース・オプション検査

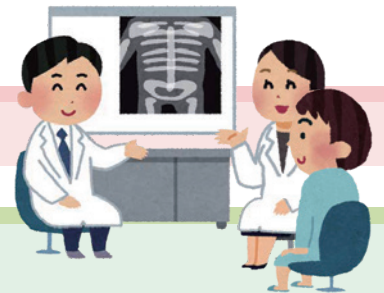
当日コースの変更も可能です。
さらに気になるオプション検査も当日追加することができます。

2 診断結果は当日ご説明

医師・保健師により診断結果をご説明。
精密検査の予約も併設施設の鶴見病院へスムーズに予約を取ることができます。

3 ご希望の健診日で健康診断

お仕事やご自身の都合に合わせて健診予約を取ることができます。
診断書も当日お渡ししています。
※バスの送迎も行っております。詳しくは裏面へ



施設認定

人間ドック・健診施設機能評価認定 Ver 4.0
マンモグラフィ検診施設画像認定



年に一度は体の点検だと思って 人間ドックを受けませんか?

管理栄養士監修!
美味しい**昼食**をご用意してます。



<施設健診のご案内>

日帰人間ドック
コースのオススメ!

コースのご案内

日帰人間ドックコース

特定健診

日帰一般コース

+

- 血清反応 ●腹部超音波
- 骨部X線 ●腫瘍マーカー検査 (CEA・CA19-9)

特定健診

- 問診 ●血圧
- 身体測定 ●腹囲
- 血液検査 ●尿検査

特定健康受診券持参で無料!

日帰一般コース

特定健診

+

- 血液検査 ●肺がん検査 ●心電図検査
- 胃がん検査(X線) ●大腸がん検査(便潜血)
- 視力 ●聴力 ●眼底 ●眼圧など
- <男性の方>前立腺がん検査 (PSA)
- <女性の方>子宮頸部がん検査・乳がん検査

結果の説明を個別に行っております。説明後、健診結果報告書をお渡ししております。

料金表 がん検診には補助金が出ます!

※日帰人間ドック・一般コースはがんの補助金を利用して受診できます。
※その他、オプション検査をご希望の場合は全額自己負担となります!

	特定健診	肺がん	胃がん		大腸がん	子宮がん	乳がん*2	ピロリ菌	前立腺がん	肝炎ウイルス	骨密度(女性のみ)
			X線	内視鏡							
20~39歳	500円	1,030円	5,290円	10,690円	1,070円	1,330円	650円	1,120円 *過去未受診者で特定健診またはがん検診を受けた方が対象	2,420円 *50歳以上は1,000円	無料 *40歳および41歳以上で過去未受診者のみ	3,200円
40~69歳	無料*1										
70歳以上		830円	4,290円	9,690円	370円	430円	0円				2,200円

*1 特定健診は40歳~74歳が対象です。玖珠町国民健康保険に加入の方は無料です。7月以前の受診日で、厚生連で特定健診の予約をされた方は、福祉保険課保険年金班(☎72-1115)までご連絡ください。特定健診審査受診券を事前にご自宅にお送りします。玖珠町国民健康保険以外の保険(社会保険の扶養等)に加入の方は、各保険者に特定健診の料金をご確認ください。また「厚生連健康管理センター」での受診が可能か確認し、お申込みください。当日は、保険者から「特定健康診査受診券」の発行を受け、持参してください。

*2 乳がん検診は、40歳以上の女性がマンモグラフィ、20歳~40歳未満の女性が超音波検査の対象です。



送迎バスでお迎えに参ります!!

集合場所 JAおおいた 旧玖珠支店前 河川敷

出発時間 8時00分 発

住民の方なら誰でも
ご利用できます

日程

5月13日(月) 7月4日(木) 10月30日(水)
6月10日(月) 9月18日(水) 11月19日(火)

送迎バスご希望の方はこちら 【お問い合わせ先】 TEL 0977-75-6154(予約専用) まで

【申込先】



大分県厚生連 健康管理センター

大分県厚生連健康管理センター

検索



〒874-8585 別府市緑丘町12番2号 TEL 0977-23-7112(代表) FAX 0977-23-7976

TEL 0977-75-6154(予約専用)