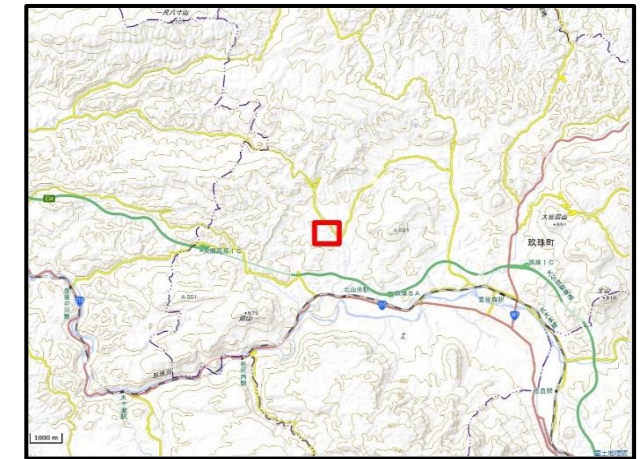
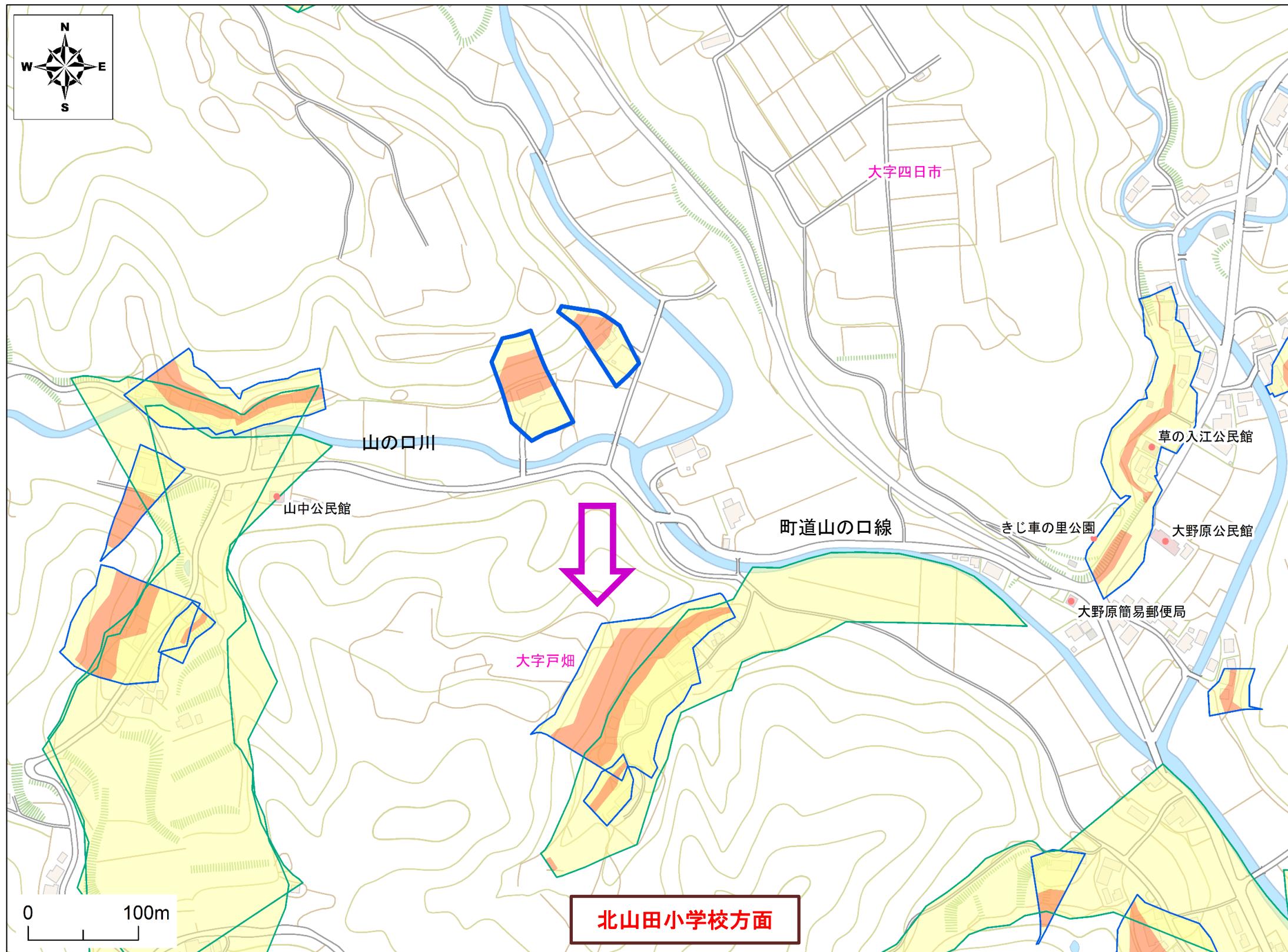


土砂災害周知避難マップ



位置図(広域)

項目	記号
土砂災害警戒区域(土石流)	
土砂災害警戒区域(急傾斜)	
土砂災害警戒区域(地滑り)	
土砂災害特別警戒区域	
避難場所	
避難方向	
危険が想定される区域	
注意事項	

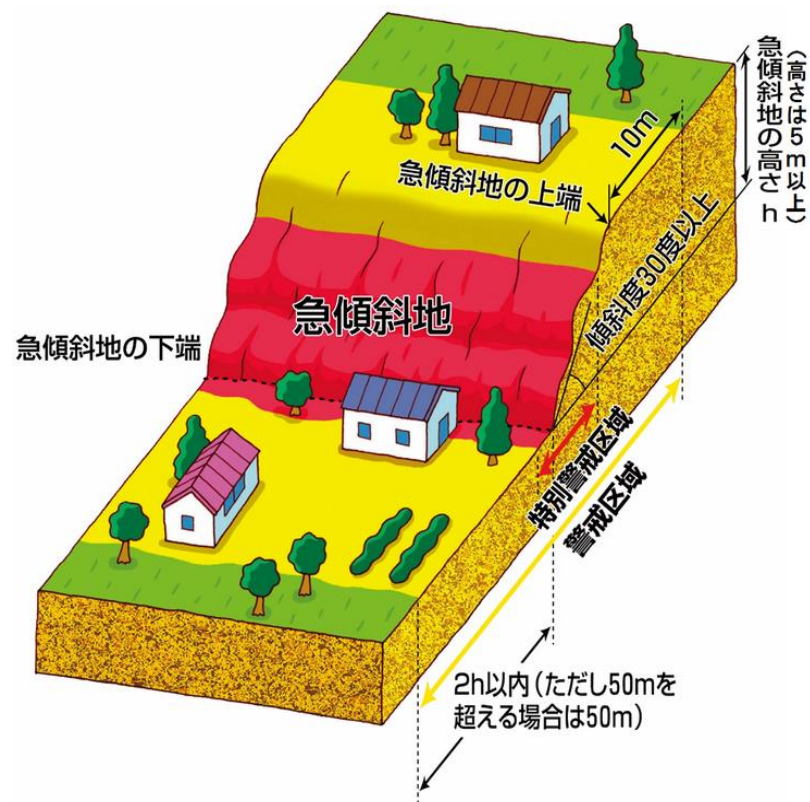
(禁無断複製) ©2022 ZENRIN CO.,LTD.

- 黄色でぬりつぶされた範囲(土砂災害警戒区域)は、「土砂災害が発生した場合、住民の生命又は身体に危害が生じるおそれのある区域」です。
- 赤色で囲まれた範囲(土砂災害特別警戒区域)は、「土砂災害が発生した場合、建築物に損壊が生じ、住民の生命又は身体に著しい危害が生じるおそれのある区域」です。
- ・土砂災害警戒区域等にお住まいの方は、大雨のときには警戒避難が必要となりますので、注意してください。
- ・また、土砂災害警戒区域以外の箇所でも土砂災害の発生する可能性がありますので、自分の住んでいる家の周辺の斜面や溪流、避難場所などをよく確認しましょう。

土砂災害の種類

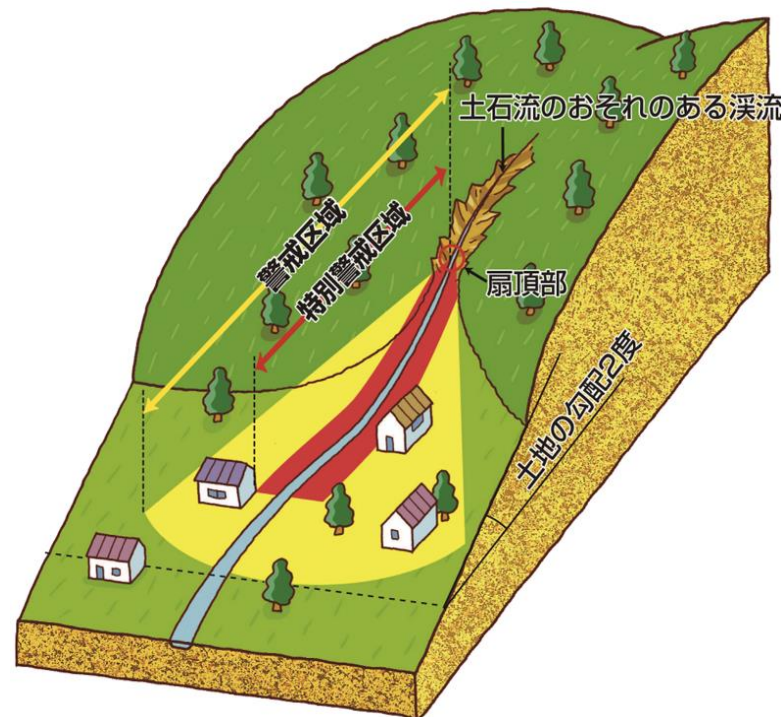
■急傾斜

傾斜度が30°以上である土地が崩壊する自然現象。



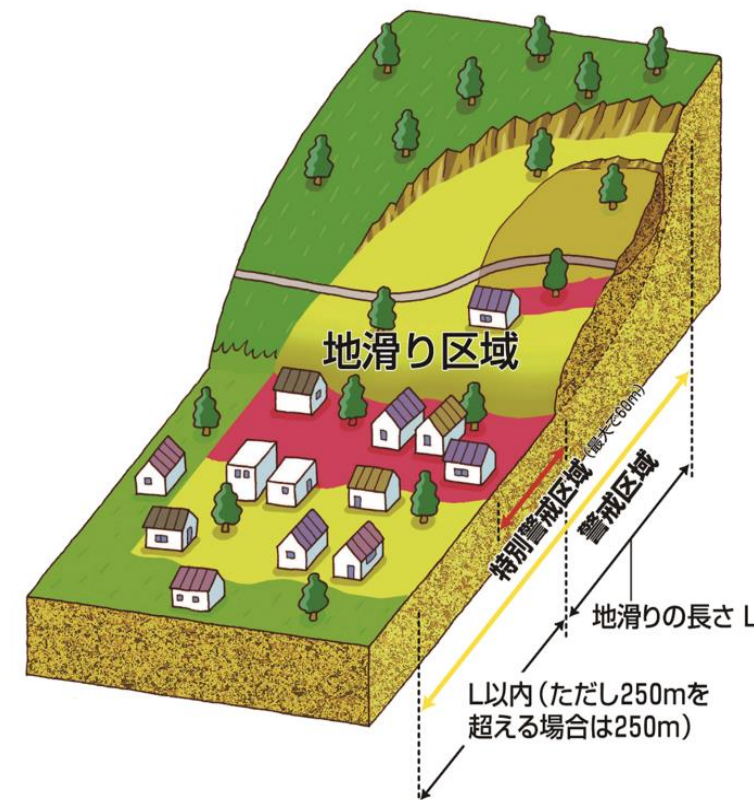
■土石流

山腹が崩壊して生じた土石又は溪流の土石等が一体となって流下する自然現象



■地滑り

土地の一部が地下水等に起因して滑る自然現象又はこれに伴って移動する自然現象。



避難情報のポイント

○警戒レベル3 高齢者等避難が出たら

災害が発生するおそれがあり、災害リスクのある区域等の高齢者等が危険な場所から避難すべき状況です。

高齢者や障がい者などの要配慮者や支援者は危険な場所から避難を開始してください。高齢者等以外の方も必要に応じ、家族との連絡、非常持出品の用意など避難の準備や、自主的な避難を開始してください。

○警戒レベル4 避難指示が出たら

災害が発生するおそれが高く、災害リスクのある区域等の居住者等が危険な場所から避難すべき状況です。

警戒レベル4までに危険な場所から全員避難をしてください。

○警戒レベル5 緊急安全確保がでたら

災害が発生または切迫しており、立ち退き避難を安全にできない状況です。
(緊急安全確保は必ず発令される情報ではありません。)

避難所等への移動が危ないときは、自宅の高い階や近隣の安全な所へ移動し、**命を守る行動をしてください。**

- ★「避難」とは**難を避ける**ことです。確実に安全な場所にいる人は、避難場所に行く必要はありません。
- ★豪雨時の**屋外避難は危険**です。車での移動も控えましょう。

前兆現象発見!!

避難

避難場所

北山田小学校

通報

通報先

玖珠町役場

基地・防災対策課

電話: 72-1891 (基地防災班)

建設水道課

電話: 72-7152 (管理班)

72-7163 (管理班)

72-1240 (工務班)

玖珠警察署

電話: 72-2131

玖珠消防署

電話: 72-2141

玖珠土木事務所

電話: 72-1152