

地域密着がモットー！郡内で唯一の測量設計会社です。

# 公月測量設計株式会社 (塚脇 163 番地 8)



2016年もよろしく  
お願いいたします。

## 業務内容

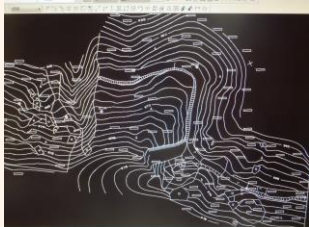
主に大分県西部において、  
次の業務を行っています。

- 測量業務
- 設計業務
- 情報処理サービス業務

## 測量・土木設計ってどんな仕事？

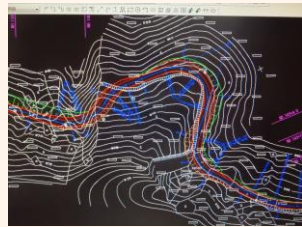
私たちの暮らしに不可欠なライフラインを整備  
するための、『**第一歩**』にあたる仕事です。

### ◆測量士とは…



建築・土木工事に不可欠な、建設予定地の  
正確な地形調査を行う仕事です。

### ◆土木設計コンサルタントとは…



公共の道路や河川、農業・森林土木等  
に係る設計を行う仕事です。

## 採用担当者に聞く！

会社の魅力を教えてください！



小野代表取締役  
にお伺いしました！

## ○特徴的な技術は？

玖珠郡（玖珠町、九重町）内では唯一の測量設計会社で、『**地元密着**』  
をモットーとしています。

測量業務及び土木設計コンサルタント業務にあたっては、それぞれ  
測量士・測量士補又は技術士・RCCM等の専門資格が必要となります。

## ○やりがいや魅力は？

公共工事を中心に、私たちの暮らしに不可欠なライフラインを整備する  
上で第一歩にあたる仕事です。

道路や河川といった地図に残るほどスケールの大きなものを扱う点、  
完成した構造物は何年も残り、人の暮らしに役立ち続ける点が特徴であり、  
魅力でもあります。**責任は重大ですが、その分やりがいも大きい仕事**です。

## ○会社の雰囲気は？

『仕事と子育て両立支援認定モデル企業』として大分県の指定を受けて  
おり、**子育て世帯に優しい職場**です。

また、年に1回の社内旅行をはじめ社員同士の交流が盛んで、風通しの  
良い明るい職場です。

## 公月測量設計株式会社

〒879-4413 大分県玖珠郡玖珠町大字塚脇 163 番地 8  
TEL 0973-72-0470 FAX 0973-72-1663  
Mail soumu@e-kougetsu.co.jp

詳細はこちらに  
ご連絡ください。

地域密着がモットー！郡内で唯一の測量設計会社です。

## 公月測量設計株式会社 (塚脇163番地8)

職場の雰囲気が知りたい！

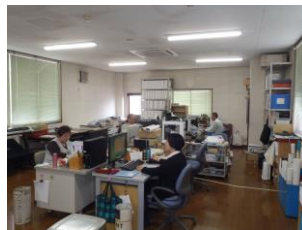


職場では…

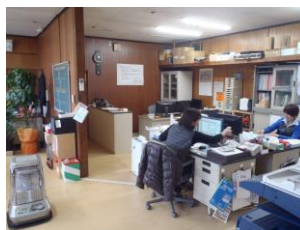
8:00に業務スタート！  
それぞれ現場や社内で担当の業務を行います。



測量の様子 (現場)



設計業務の様子 (社内)



事務作業の様子 (社内)

『地元密着』の企業として、  
地域貢献の活動も積極的に  
行っています。



←会社の裏を流れる  
用水路の清掃活動  
の様子

恒例の社内旅行！

祝☆33周年！



33周年を迎えた平成27年  
は、沖縄旅行に行きました！



先輩の声を聞いてみました！



武石さん (30代)  
平成13年入社 (勤務14年目)  
従事するしごとの内容  
…測量業務

○どんな職場ですか？

みんな明るく、楽しい雰囲気の職場です。  
年配の方々も気持ちが若く、活気あふれる職場となっています。

○働いて「成長したと思えること」「今頑張っていること」は？

主に国土調査業務を行っています。業務の中で土地所有者と  
会う機会が多く、技術面はもちろん人との接し方においても成長  
できたと感じています。

日常生活では決して行かないような場所に行くこともあり、  
玖珠町の大きさに驚く毎日です。

○余暇の過ごし方は？

食べ歩きや農作業をして過ごしています。

○玖珠町の『ここが好き！』

自然が豊かであり、四季を楽しむことができるところです。