

高齢者 肺炎球菌予防接種対象者



高齢者の方が確実に接種できるよう、平成30年度までの5年間、各年度に65歳から5歳間隔でその年の対象者に肺炎球菌の予防接種を実施します。平成29年度は、次の方が対象となります。

定期接種期間 平成29年4月1日から平成30年3月31日までの1年間

自己負担額 2,000円（医療機関でお支払いください）

生活保護世帯の方は無料。事前に大分県西部保健所地域福祉室（玖珠総合庁舎内☎72-9522）で生活保護受給者証の発行を受けてください。

注意事項 既に成人用肺炎球菌予防接種を受けたことがある方は、対象外です。

対象者 (4月中に個別通知します)	65歳	昭和27年4月2日から昭和28年4月1日生まれの方
	70歳	昭和22年4月2日から昭和23年4月1日生まれの方
	75歳	昭和17年4月2日から昭和18年4月1日生まれの方
	80歳	昭和12年4月2日から昭和13年4月1日生まれの方
	85歳	昭和7年4月2日から昭和8年4月1日生まれの方
	90歳	昭和2年4月2日から昭和3年4月1日生まれの方
	95歳	大正11年4月2日から大正12年4月1日生まれの方
	100歳	大正6年4月2日から大正7年4月1日生まれの方

平成29年度 予防接種実施医療機関について

(平成29年4月1日現在)

定期予防接種 B肝：B型肝炎 ヒ：ヒブ 小：小児用肺炎球菌 四：四種混合 ポ：不活化ポリオ B：BCG
MR：麻しん・風しん 水：みずぼうそう 日：日本脳炎 ニ：二種混合 子：子宮頸がん

医療機関名	電話	B肝	ヒ	小	四	ポ	B	MR	水	日	ニ	子	実施曜日	時間	予約
武田医院	72-0170	○	○	○	○	○	○	○	○	○	○	○	月～金	(月～金) 8:30～12:30 17:00～18:00	要
長内科小児科 胃腸科医院	72-2143	○	○	○	○	○	○	○	○	○	○	○	月～土	(月～金) 9:00～17:00 (土) 9:00～12:00	要
高田病院	72-2135	○	○	○	○	○	○	○	○	○	○	○	月～金	9:00～12:00	要
小中病院	72-2167	○	○	○	○	○	○	○	○	○	○	○	月～金	(月～金) 8:30～17:00	要
友成産婦人科 医院	72-0330	○	○	○	○	○	○	○	○	○	○	○	月～土	(月火木金) 9:00～11:30/14:30～17:00 (水) 14:00～17:00 (土) 9:00～11:30 お産・手術で急遽、休診の場合あり	不要 *子宮頸がん 予防ワクチン は要予約
玖珠記念病院	72-1127	○	○	○	○	○	○	○	○	○	○	○	月～金	(月～金) 9:00～12:30/14:00～16:00 (土) 9:00～12:00	要
荒木医院	73-2030	○	○	○	○	○	○	○	○	○	○	○	月～土	(月火木金) 8:30～12:30/14:00～18:00 (水) 8:30～12:30/17:00～18:00 (土) 8:30～12:30	要



* 予防接種は、○の医療機関で実施しています。必要に応じて事前予約をお願いします。

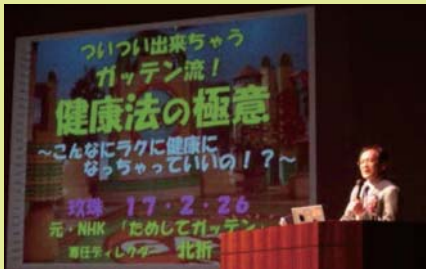
* 乳幼児の定期接種期間内は無料です。

(接種の際には必ず母子健康手帳をお持ちください)。

予防接種に関するお問い合わせは「玖珠町福祉保健課健康推進係」まで! ☎(72)1115

とにかく、もりだくさんでした！「健康づくり推進大会」

2月26日、くすまちメルサンホールで「健康づくり推進大会」が開催され、約250名の方が参加しました（主催 玖珠町健康福祉事業推進委員会）。



元NHK「ためしてガッテン」演出デスク 北折一氏による「ガッテン流！健康法についての講演



玖珠地区愛育健康づくり推進協議会の「創作健康劇」健康づくりの課題やヒントを、独特の熱のこもった迫真の演技で表現しました！



減塩お味噌汁や、野菜たっぷりメニューの試食（別府大学・玖珠町食生活改善推進協議会）



その他にももりだくさん！

- 足の筋肉量・体組成などの測定コーナー
- 会場みんなで「あいうべ体操」

あいうべ体操で、口呼吸から鼻呼吸に移行すると、免疫力が高まり、インフルエンザ・いびきなどの改善効果があります。



老人保健施設はね 高取義昭事務長による、「職場ぐるみの健康づくり」についての体験発表

総合健診申込書

自分のカラダ、
年に1回「健康チェック！」

平成29年度健診申込書を4月中旬に各世帯へ送付します。希望する健診項目に○を記入し、役場へ提出してください。



【申込書の提出期限】4月28日（金）

【申込書の提出先】役場総合窓口（1番窓口）

【実施期間】6月～10月

【健診項目】特定健診（基本健診）、
がん検診（肺・胃・大腸・乳・子宮・前立腺）、
骨密度検査、肝炎ウィルス検査

※詳しい日程、会場、各健診の受診資格、自己負担金額は、同封の書類をご確認ください。

※乳がん検診、骨密度検査はメルサンホール会場の実施となります。ご注意ください。

4月の健康カレンダー

○乳幼児健診・健康相談



場所 くすまちメルサンホール

4か月児健診 H28.12月生まれ	28日（金） 午後0時45分～
7か月児健診 H28.9月生まれ	14日（金） 午後0時45分～
11・12か月児健康相談 H28.3、4月生まれ	5日（水） 午前9時30分～
1歳6か月児健診 H27.9、10月生まれ	26日（水） 午後0時30分～
3歳児健診 H25.9、10月生まれ	12日（水） 午後0時30分～

○母子手帳交付

7日（金）、21（金）、
5月8日（月）

時間 午前9時～午後4時
場所 玖珠町役場1階6番窓口

