

令和2年7月豪雨



中山田地区（7月7日、7：33）



下泊里橋の落橋により、一時孤立 16世帯36人



停電280戸

（最大時）

断水戸数 455戸（最大時）

災害による町道通行止め発生箇所 11路線

避難所避難者数 100世帯208人（最大時）



玖珠川氾濫

神幸橋（7月7日、7：40）

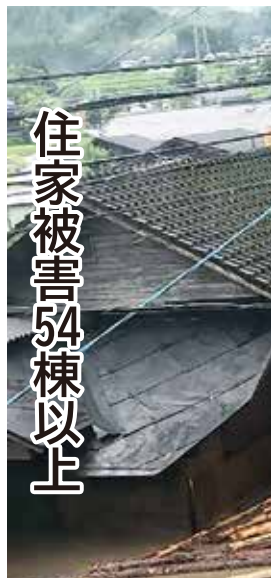
広瀬大分県知事へ被害状況を説明し、
県へ対応策を要請（7月17日）



江藤農林水産大臣視察（7月23日）



※数字はすべて8月5日現在で把握しているものです。



住家被害54棟以上

豪雨の爪痕



災害箇所 道路 18箇所、河川 27箇所、農地 611箇所



最大24時間 (7月7日)
降水量294mm

協心橋 (7月7日、13:23)



復興に向けた温かい支援

