



玖珠町 戸畑ため池ハザードマップ

ため池ハザードマップについて

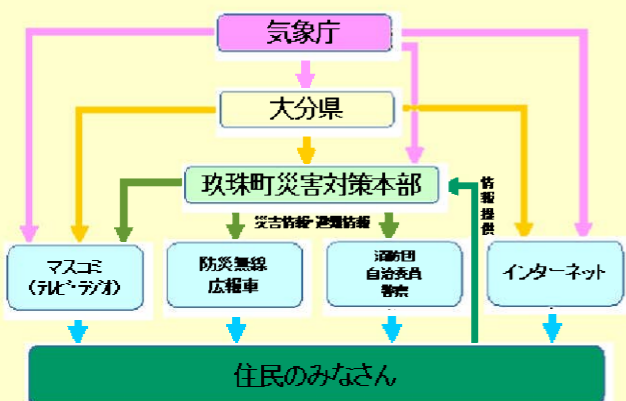
ハザードマップは、地震や大雨等により決壊した場合に想定される浸水の範囲、避難経路、緊急連絡先等の情報を一枚の地図で示したもので、防災のために利用されるものです。

- ・避難場所は玖珠町が指定する避難場所を表示しています。
- ・緊急避難場所については定めていませんが、土石流危険区域、がけ崩れ危険箇所以外の高台に一時的に避難してください。
- ・到達時間については解析結果時間であるため、決壊のタイミングによっては早まる可能性があります。
- ・浸水深、浸水範囲については、実際の深さ、範囲と異なることがあります。地図に示した範囲以外でも河川の氾濫により浸水する可能性があります。

玖珠町から提供される避難情報について

	緊急時の状況	避難情報の種類	住民に求める行動	状況の危険度
避難準備情報	避難準備等、特に避難行動に留意を要する者が避難行動を開始しなくてはならない段階であり、人的被害の発生する可能性が高まった状況	避難準備情報	避難準備等、特に避難行動に留意を要する者は、計画された避難場所への避難行動を開始(避難支援者は支那(行政機関)・上記以外の者は、定着等との関係、非常用持ち出し品の用意等、避難準備の開始)	小
避難勧告	通常の避難行動が出来る者が避難行動を開始しなくてはならない段階であり、人的被害の発生する可能性が明らかになった状況	避難勧告	通常の避難行動が出来る者は、計画された避難場所への避難行動を開始	中
避難指示	・被害現象の発生や、現在の状況から、人的被害の発生する危険性が非常に高く、避難を要する状況 ・緊急の危険地帯、地質の特性等から人的被害の発生する危険性が非常に高いと判断された状況 ・人的被害の発生した状況	避難指示	・避難勧告等の緊急後で避難中の住民は、確実な避難行動を速に完了 ・未だ避難してない対象住民は、直ちに避難行動に移るとともに、そのいそぎない場合は生命を守るための行動	大

避難情報・気象情報の伝達経路



緊急連絡先について

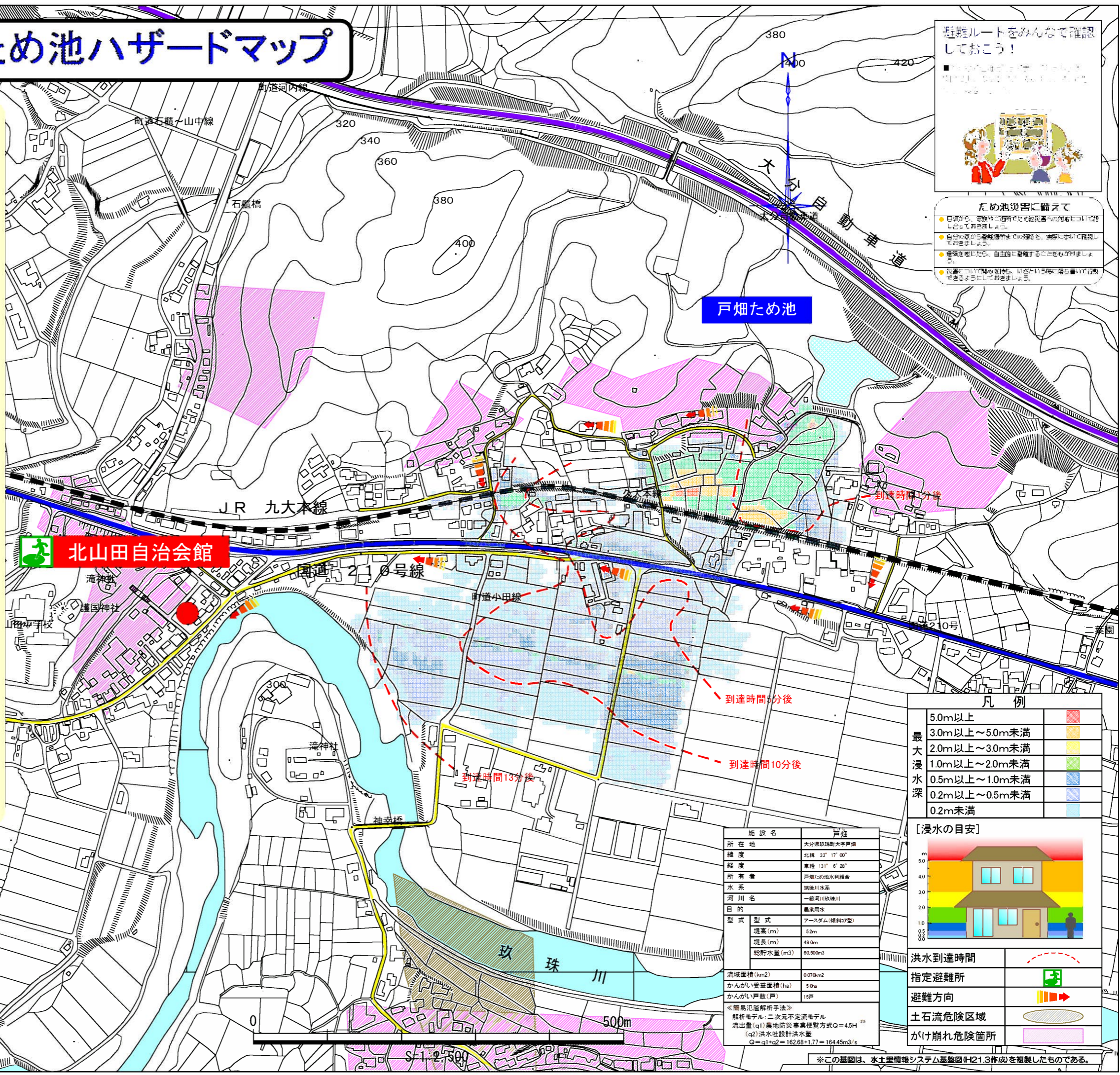
警察 110 消防 119
玖珠町 0973-72-1111

避難場所及び連絡先



北山田自治会館
住所:玖珠町大字戸畑6520-7

玖珠町役場 環境防災課・農林業振興課
0973-72-1111



避難ルートをもみながら確認しておこう!

- ### ため池災害に備えて
- ・日頃から、ため池の周辺で必要災害時の対応方法を練習しておく。
 - ・自分の家の避難場所や避難経路を、事前に確認しておく。
 - ・避難経路をたどる際、自主的に避難するに心がけよう。
 - ・災害時の対応方法を、町民会館などで確認できる。

凡例

5.0m以上	最大浸水深
3.0m以上~5.0m未満	最大浸水深
2.0m以上~3.0m未満	最大浸水深
1.0m以上~2.0m未満	最大浸水深
0.5m以上~1.0m未満	最大浸水深
0.2m以上~0.5m未満	最大浸水深
0.2m未満	最大浸水深



施設名	戸畑
所在地	大分県玖珠町大字戸畑
緯度	北緯 33° 17' 00"
経度	東経 131° 0' 28"
所有者	戸畑ため池水利組合
水系	玖珠川水系
河川名	一級河川玖珠川
目的	農業用水
型式	アースダム(斜斜7型)
堤高(m)	52m
堤長(m)	49.0m
総貯水量(m ³)	60,500m ³
流域面積(km ²)	0.070km ²
かんがい受益面積(ha)	5.0ha
かんがい戸数(戸)	15戸

《簡易氾濫解析手法》
解析モデル: 二次元不定流モデル
流出量(q1) 農地防災事業復元方式 Q=4.5H^{2.5}
(q2) 洪水吐設計洪水量
Q=q1+q2=162.68+1.77=164.45m³/s

洪水到達時間	
指定避難所	
避難方向	
土石流危険区域	
がけ崩れ危険箇所	

※この基図は、水士里情報システム基礎図(H21.3作成)を複製したものである。