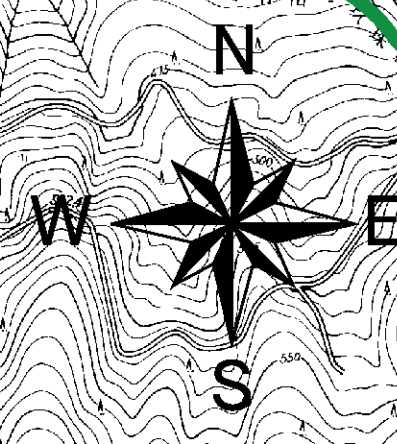


長牟田ため池ハザードマップ



長牟田ため池

ため池ハザードマップについて

近年、局地的な大雨や大地震などにより、ため池決壊による被害が発生しています。この地図は、長牟田ため池が地震などにより決壊した場合に想定される浸水状況や避難場所を示したものです。

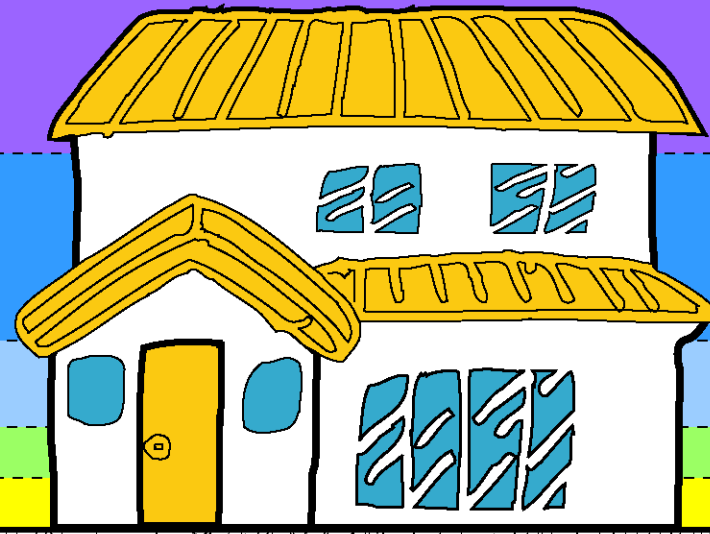
玖珠町から「避難情報」が出されたときは、直ちに避難しましょう。また、雨の降り方などにより地図に示された範囲と異なる箇所が被害を受ける場合があるので、早めの避難を心がけましょう。

ため池災害に備えて

- 日頃から、家族やご近所のため池災害への対応について話し合っておきましょう。
- 自分の家から避難場所までの経路を、実際に歩いて確認しておきましょう。
- 危険を感じたら、自主的に避難することを心がけましょう。
- 災害について関心を持ち、いざという時に落ち着いて行動できるようにしておきましょう。

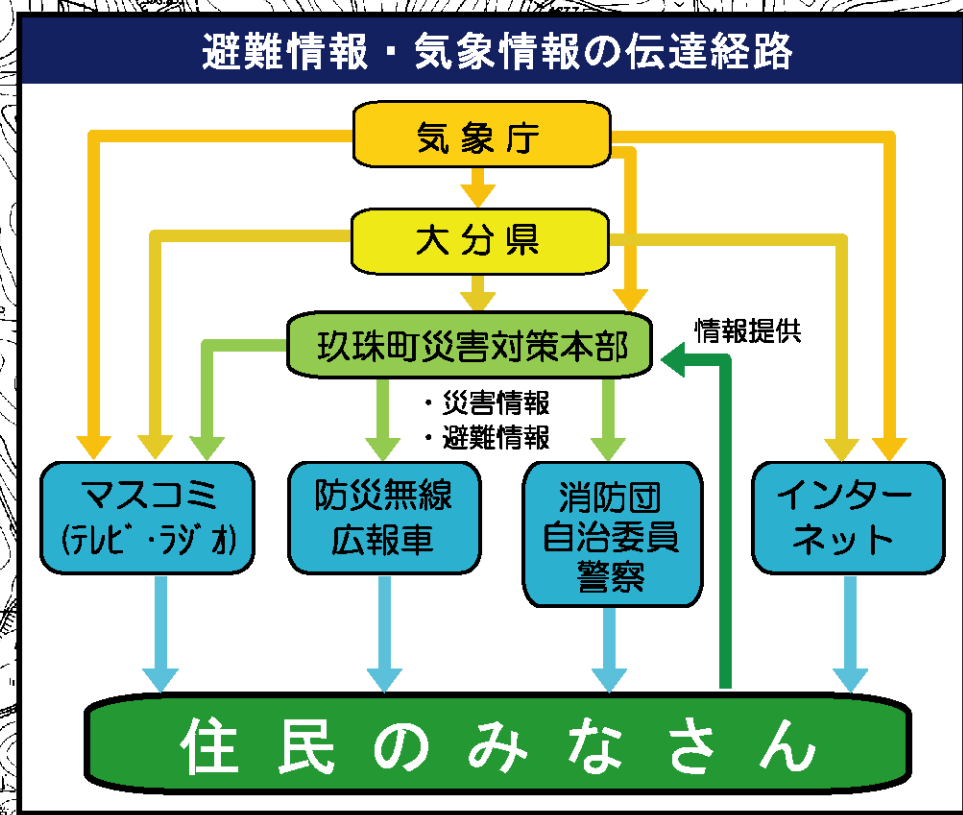
● 地図の色の見方と浸水深さの目安

- 5.0m以上の区域
- 2.0~5.0m未満の区域
- 1.0~2.0m未満の区域
- 0.5~1.0m未満の区域
- 0.5m未満の区域



地図の見方

指定避難場所	指定避難場所
○ 臨時避難場所	○ 臨時避難場所
● 避難場所	● 避難場所
警 警察署	警 警察署
消 消防署	消 消防署
話 消防詰所	話 消防詰所
凡 病院	凡 病院
例 高速道路	例 高速道路
国道	国道
県道	県道
農道	農道
鉄道	鉄道
洪水到達時間(分)	洪水到達時間(分)
避難の方向	避難の方向
危険箇所等	危険箇所等
急傾斜地危険箇所	崖崩れが発生する恐れのある箇所です。
地すべり危険箇所	地滑りが発生する恐れのある箇所です。
土石流危険箇所	土石流が発生する恐れのある箇所です。
ため池	地震等により水害が発生する恐れがあるため池です。



■ 指定避難場所

施設名	電話番号
北山田小学校	0973-73-7524
北山田自治会館	0973-73-8734

■ 主な行政機関

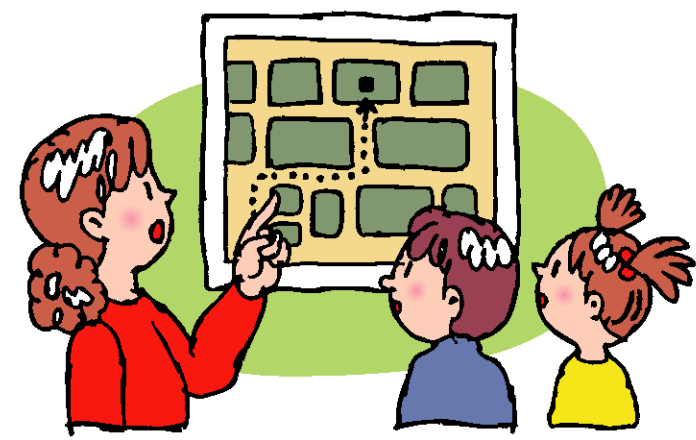
施設名	電話番号
玖珠町役場	0973-72-1111
玖珠町環境防災課	0973-72-1891
玖珠町農林業振興課	0973-72-7164
玖珠町社会福祉協議会	0973-72-5513
玖珠家畜保健衛生所	0973-72-0313
大分県玖珠土木事務所	0973-72-1152
大分県西部振興局	0973-23-2200
大分県西部保健所地域福祉室	0973-72-9522
大分県中西部農業共済組合	0973-72-3409
陸上自衛隊玖珠駐屯地	0973-72-1116
日田玖珠広域消防組合 消防本部	0973-72-2141
玖珠警察署	0973-72-2131

■ 主な病院

施設名	電話番号
北山田クリニック	0973-73-2030
済生会日田病院 (救急指定)	0973-24-1100
日田中央病院 (救急指定)	0973-23-3181

避難ルートをみんなで確認しておこう!

■ みんなで避難場所まで歩いてみましょう。実際に歩いてみて、安全で避難しやすい道を探しておきましょう。



「避難情報」について

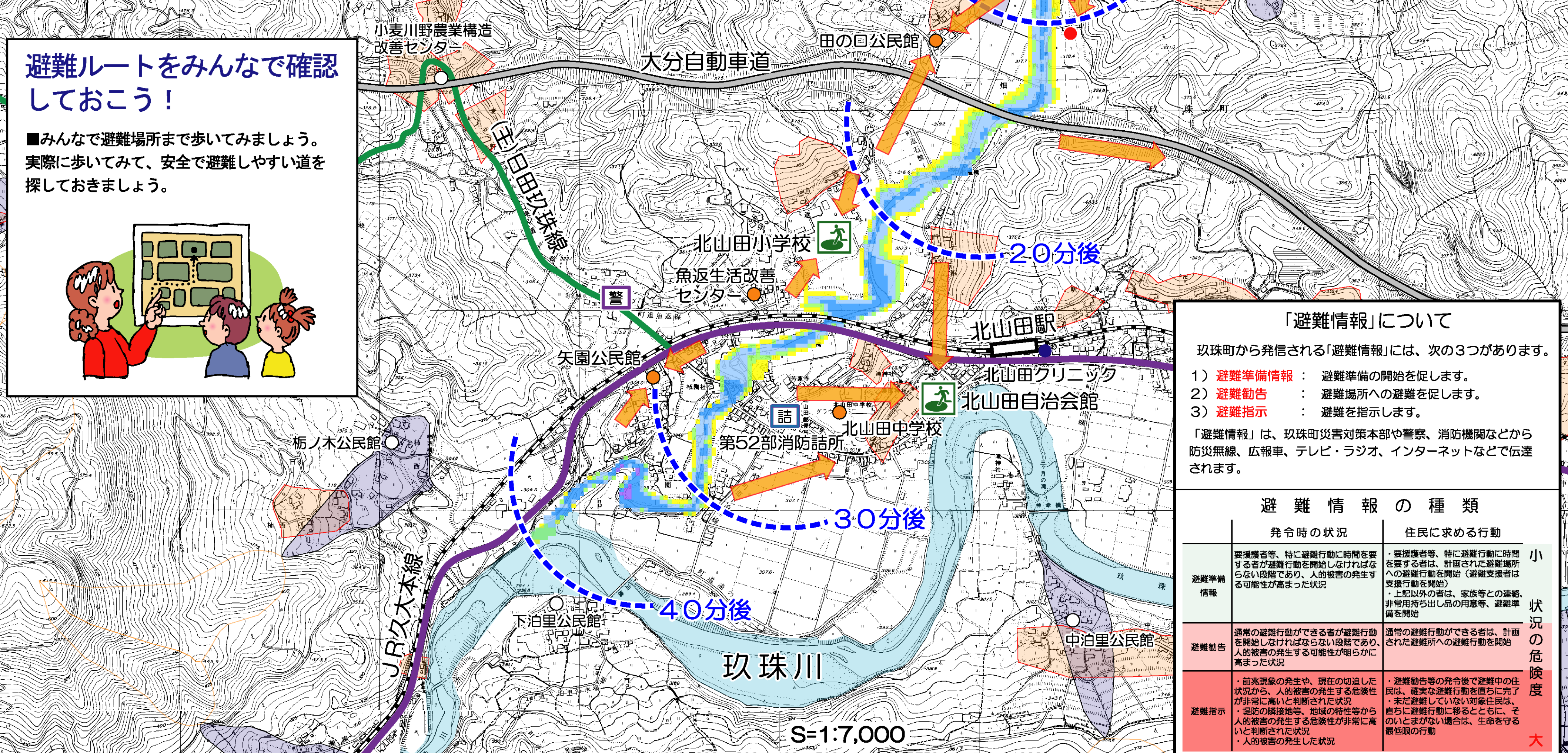
玖珠町から発信される「避難情報」には、次の3つがあります。

- 1) **避難準備情報** : 避難準備の開始を促します。
- 2) **避難勧告** : 避難場所への避難を促します。
- 3) **避難指示** : 避難を指示します。

「避難情報」は、玖珠町災害対策本部や警察、消防機関などから防災無線、広報車、テレビ・ラジオ、インターネットなどで伝達されます。

避難情報の種類

発令時の状況	住民に求める行動	状況の危険度
要援護者等、特に避難行動に時間を要する者が避難行動を開始しなければならぬ段階であり、人的被害の発生する可能性が高まった状況	要援護者等、特に避難行動に時間を要する者は、計画された避難場所への避難行動を開始（避難支援者は支援行動を開始） 上記以外の者は、家族等との避難、非常用持ち出し品の用意等、避難準備を開始	小
通常の避難行動ができる者が避難行動を開始しなければならぬ段階であり、人的被害の発生する可能性が明らかに高まった状況	通常の避難行動ができる者は、計画された避難場所への避難行動を開始	状況の危険度
前兆現象の発生や、現在の切迫した状況から、人的被害の発生する危険性が非常に高いと判断された状況 ・堤防の浸透地帯等、地帯の特性等から人的被害の発生する危険性が非常に高いと判断された状況 ・人的被害の発生した状況	避難勧告等の発令後避難中の住民は、確実な避難行動を直ちに完了 ・未だ避難していない対象住民は、直ちに避難行動に移るとともに、そのいまだない場合は、生命を守る最低限の行動	大



S=1:7,000

0 100 200 300 400 500 750 1000m