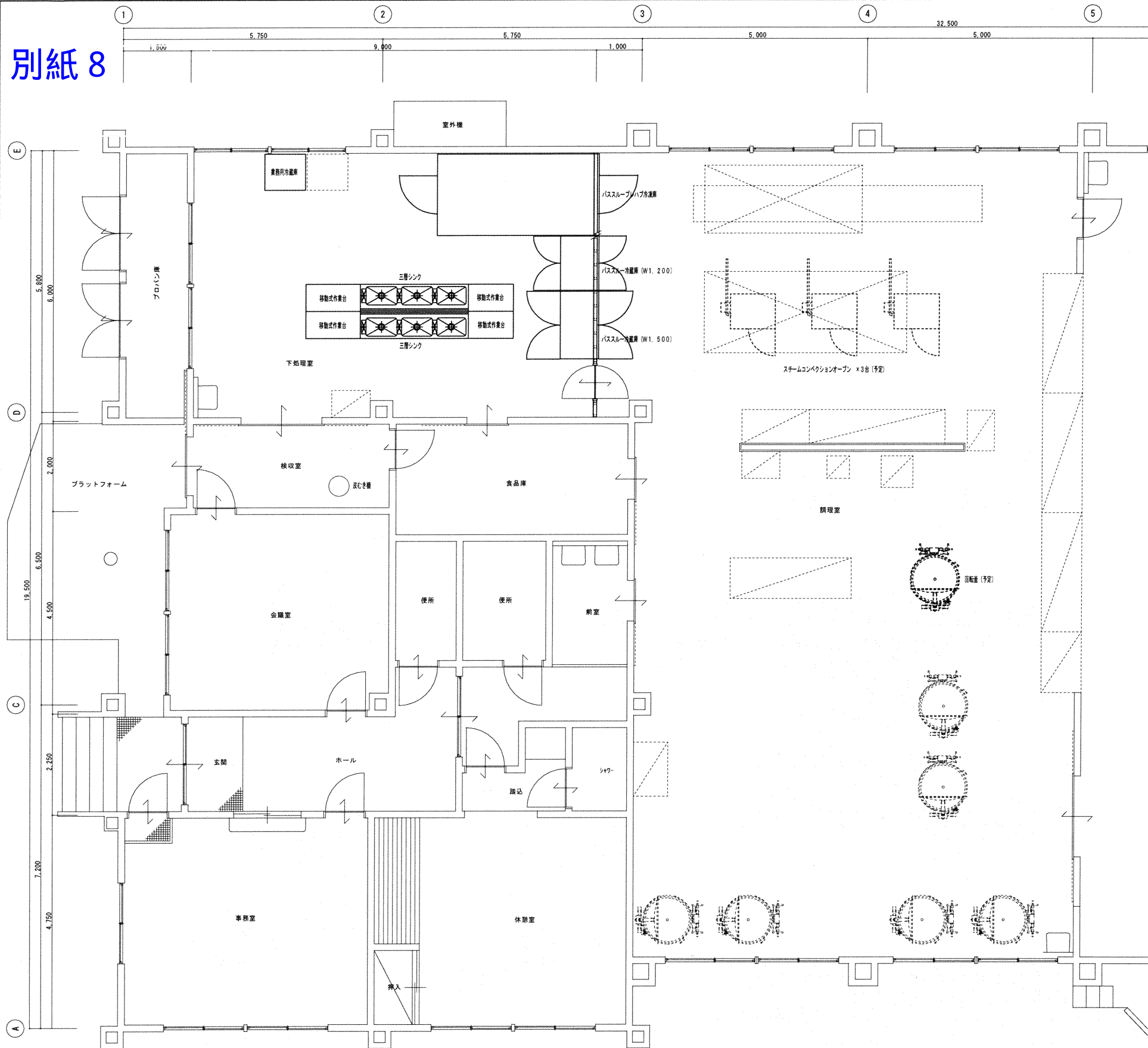


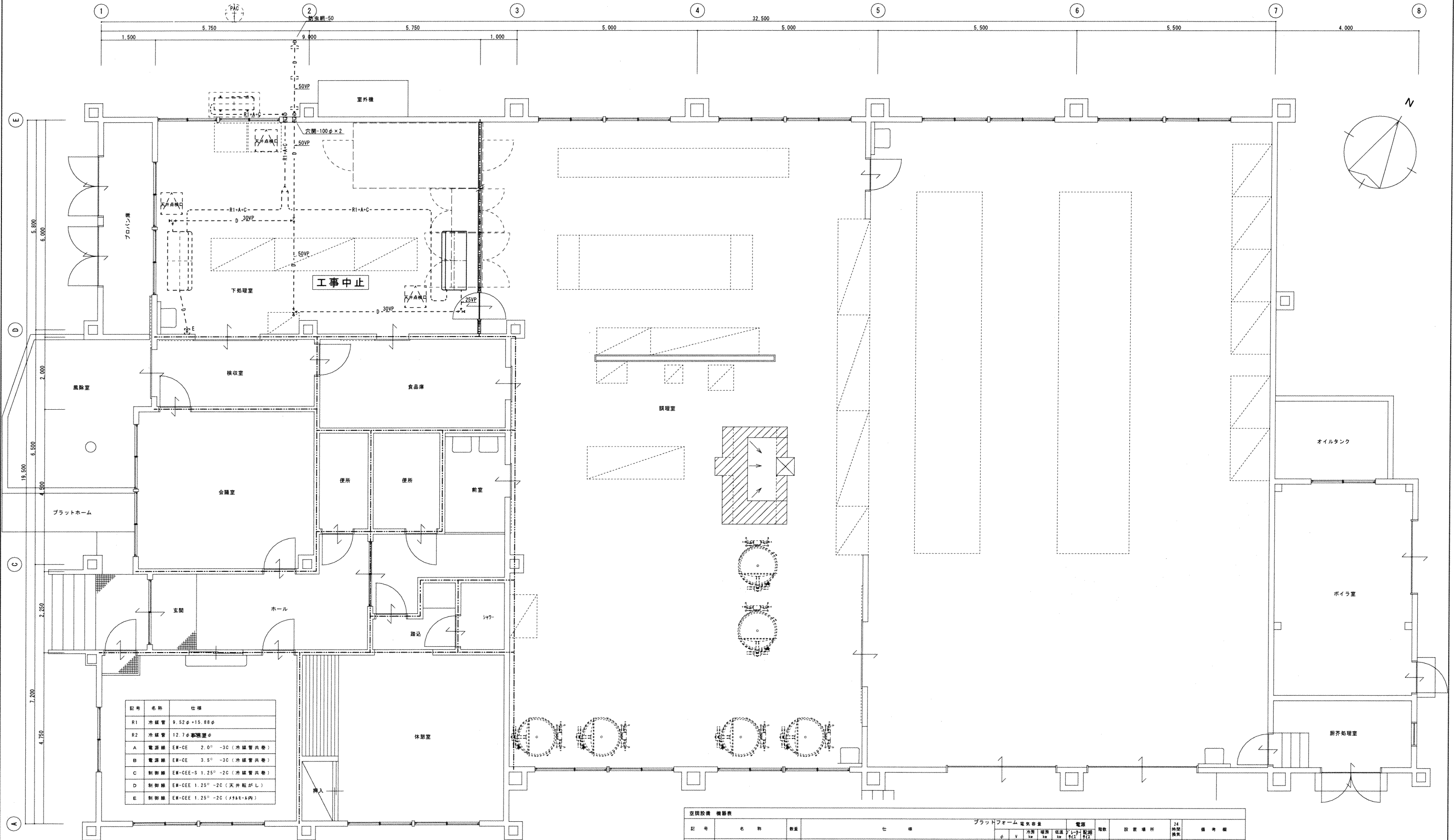
別紙 8



厨房機器リスト

名称	仕様	台数	備考
スチームコンベクションオーブン	ガス式 20段 片面式 AIHO ACO-200GS 相当品	3	別途厨房工事 (H31年工事)
	ホテルパン (穴なし) AIHO SH-1902 相当品	60	
回転釜	ステンレス製 高気圧 満水時300ℓ AIHO AS1-50K相当品	1	別途厨房工事 (H31年工事)
バスルーフレハブ冷凍庫	本体 ホンザキ南九 (以下型番は同様) PF-22CC-2 00相当品	1	別途厨房工事 (H30年工事)
	ビニールカーテン 冷凍用 W900×H2.000	2	
	庫内棚 SUS製 (NSM1520S-1590-4) 相当品	4	
	フットプレート	16	
バスルーフ冷凍庫 (W1. 200)	業務用 W1. 200タイプ ホンザキ南九 HR-120CZ3-4G4G相当品	1	別途厨房工事 (H30年工事)
バスルーフ冷凍庫 (W1. 500)	業務用 W1. 500タイプ ホンザキ南九 HR-150CZ3-4G4G相当品	1	別途厨房工事 (H30年工事)
3層シンク	ステンレス製 AIHO S3-246BDVB相当品	2	別途厨房工事 (H30年工事)
移動台 (W1. 000)	W1. 000タイプ AIHO TK-106MSDVB-S相当品	2	別途厨房工事 (H30年工事)
移動台 (W1. 200)	W1. 200タイプ AIHO TK-126MSDVB相当品	2	別途厨房工事 (H30年工事)
業務用冷凍庫	業務用 772L ホンザキ南九 HR-90Z-ML相当品	1	別途厨房工事 (H30年工事)

別紙 8



記号	名称	仕様
R1	冷媒管	9.52φ・15.88φ
R2	水配管	12.7φ・標準型φ
A	電源盤	EM-OE 2.0 ^o -3C (冷媒管共巻)
B	電源盤	EM-OE 3.5 ^o -3C (冷媒管共巻)
C	制御盤	EM-OEE-S 1.25 ^o -2C (冷媒管共巻)
D	制御盤	EM-OEE 1.25 ^o -2C (天井配がし)
E	制御盤	EM-OEE 1.25 ^o -2C (F341-A内)

記号	名称	数量	仕様	プラットフォーム電気容量				電圧	電線	設置場所	24時間稼働	備考	
				φ	V	冷房 kw	暖房 kw						電線 配線
(既設)	空冷ヒートポンプ式 同時ツインエアコン 高効率タイプ	1	廚房用天吊型 冷房能力: 14.0 (6.2~16.0) kw 暖房能力: 16.0 (6.2~20.0) kw 室内機: 43kg×2 室外機: 94kg	3	200	5.81	4.94	7.42	30A	5.5sq 天井	1	下給理室 x 1	室内機のみ、撤去・再使用 (一セのみ)

(1) 図中 — — — の機器・配管は、撤去を示す。
 (2) 図中 - - - の機器・配管は、残置を示す。